

首台专为控制扬尘而设计的开槽机

30型路面开槽机

完全控制扬尘



满足EPA可见
颗粒物排放标准*

开槽后保留
大颗粒石块的路面



无扬尘控制

- 超过96%的扬尘被控制
- 扬尘率平均控制在1.25%以下

请选择扬尘控制开槽机因为她可以做到：

- 一个清洁的工作环境
- 得益于减少扬尘和飞溅的碎石，极大改善了工作场所的安全条件
- 更轻松地清理开槽后的沥青碎石节省了时间和金钱
- 延长了空气滤清器和引擎的寿命

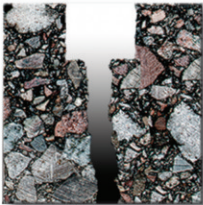
CRAFCO™
AN **ERGON** COMPANY INC

道路裂缝采用先开槽再灌缝工艺后的使用寿命是不开槽直接灌缝工艺的两倍以上。

[源自美国公路战略研究计划SHRP H-106 裂缝处理实验调查报告]



为什么要对道路裂缝开槽?



经过开槽处理过的裂缝修补能够延长路面灌缝的寿命

由于预算有限但需要维修的路段不断涌现，道路养护从未如此重要和紧迫。

对道路裂缝进行开槽处理将使得灌缝道路的使用寿命维持地更为长久从而让您的预算更为充裕。道路裂缝采用先开槽再灌缝工艺后的使用寿命是不经开槽直接灌缝工艺的两倍以上。

联系您所在当地的科来福代理商或经销商以获得路面养护性价比最高的处理方案。



已安装好的刀头处扬尘防护罩

在过去的30多年中，美国科来福30型路面开槽机已成为业内的行业标准。目前，还没有其他方法能像使用科来福30型开槽机那样高效、精确地切割出灌缝沟槽。她轻巧的外观设计、独特的刀鼓和刀头阵列设计使其能精确地沿着裂缝进行开槽作业。道路灌缝养护前进行开槽处理将有助于延长道路使用寿命、延长道路密封胶的寿命和预防坑槽病害。



控制开槽深度的升降开关

离合器控制

符合人体工程学的把手设计

符合人体工程学设计的把手提升了作业过程中的深度控制和操作的便利性。



合金衬底拖行板

合金材料应用于衬底拖行板降低了磨损延长了使用寿命，增加了裂缝跟踪的精确度使得开槽作业更平顺和简单。



刀头防护罩

刀头防护罩有效地对开槽过程中产生的碎石和扬尘进行阻挡和隔离。

科来福 - 超过35年已被证实的优秀路面养护产品

详情请咨询当地的科来福销售代理：



www.crafcro.com.cn

科来福(无锡)路面养护设备有限公司

地址：江苏省锡山经济技术开发区芙蓉中一路18号 芙蓉科技工业园1号厂房
电话：0510-66617151 传真：0510-66617152 Email: saleschina@crafcro.com

科来福当地代理商：